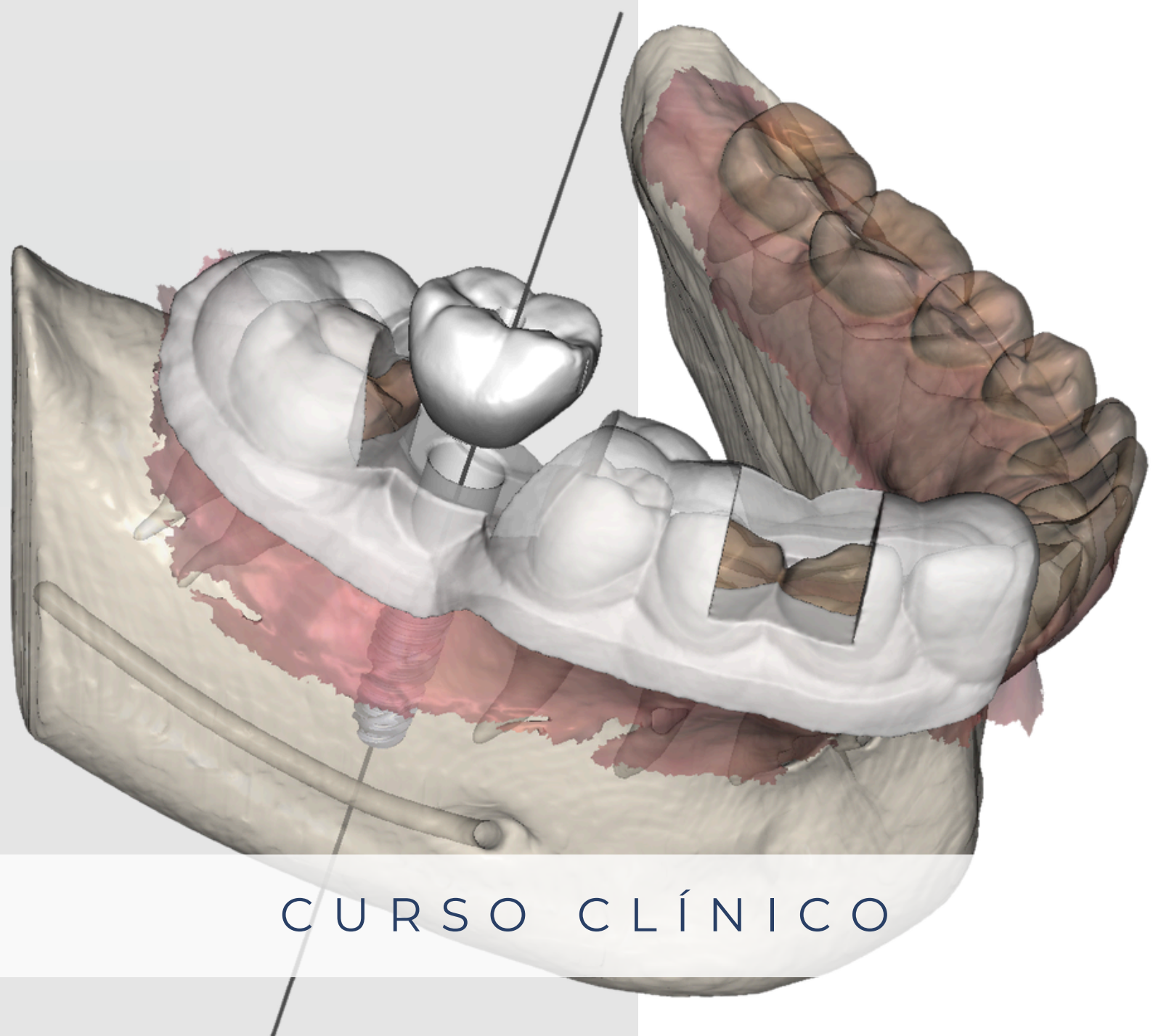


CURSO DE ATUALIZAÇÃO

# IMPLANTO DIGITAL



CURSO CLÍNICO

# FLUXO COMPLETO DIGITAL



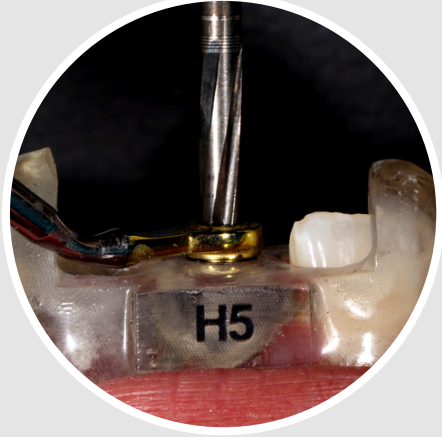
DIGITALIZAÇÃO DO  
PACIENTE



PLANEJAMENTO  
VIRTUAL



IMPRESSÃO 3D

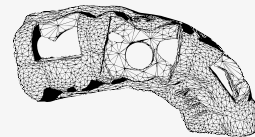


CIRURGIA



# CIRURGIAS GUIADAS

CURSO COM FOCO CLÍNICO



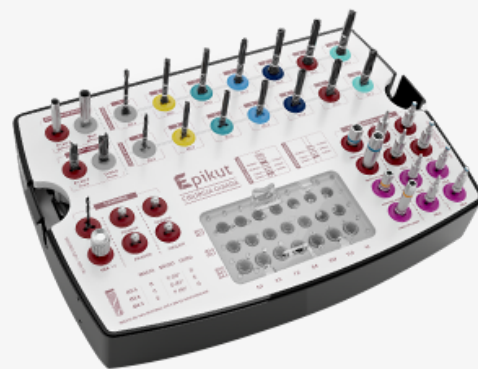
## CURSO CLÍNICO

O aluno executa as cirurgias de implantes

O ALUNO ESCOLHE COM QUAL SISTEMA ELE VAI OPERAR OS SEUS CASOS CLÍNICOS



EASYGUIDE



EPIKUT



**\*TODO MATERIAL CLÍNICO/CIRÚRGICO  
CEDIDO PELO CURSO**



## DESTAQUE

A escola de pós-graduação em odontologia mais completa e moderna do Rio de Janeiro



Conforto e atenção ao aluno com lounge exclusivo, armários e muito mais.



# ESTRUTURA DIFERENCIADA

## TENOLOGIA

Uma referência na área de tecnologia em odontologia, disponibilizada para o aprendizado de nossos alunos



# TECNOLOGIA DIGITAL

SCANNERS INTRA ORAIS



## TRIOS 3

3 SHAPE

ALTA VELOCIDADE DE ESCANEAMENTO

ALTA PRECISÃO E COMUNICAÇÃO LABORATORIAL

## MEDIT 1600

MEDIT/SIN

INTUITIVO E COM UMA PLATAFORMA FOCADA NO USUÁRIO (MEDIT LINK)

## MEDIT 1700 WIRELESS

MEDIT/SIN

ALTA PERFORMANCE, SEM FIO,  
PLATAFORMA MEDIT LINK

## MEDIT 1900

MEDIT/SIN

ALTA PERFORMANCE, TOP DE LINHA,  
PLATAFORMA MEDIT LINK

## SIRIOS X3

NEODENT/STRAUMANN

ALTA VELOCIDADE, SEM FIO

# TECNOLOGIA CAD/CAM

FRESADORAS E IMPRESSORAS



## FRESADORA

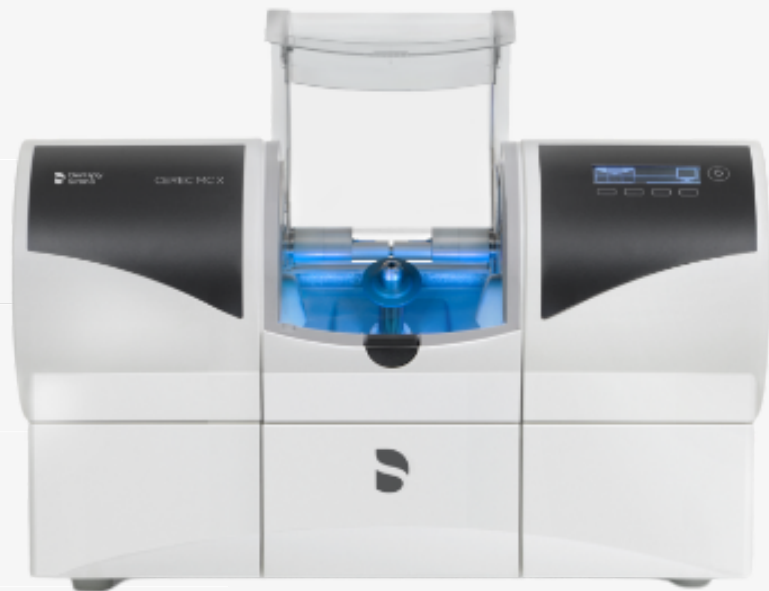
MCX - SIRONA

FRESADORA DE ALTA PERFORMANCE

TRABALHOS PROTÉTICOS CHAIRSIDE

SOFTWARE INLAB PARA DESIGN DAS RESTAURAÇÕES

USO CLÍNICO DOS ALUNOS



## IMPRESSORAS

MULTIPLAS IMPRESSORAS

MODELOS/PROVISÓRIOS/GUIAS

DIVERSAS RESINAS

FACILIDADE DE USO



# PROGRAMA E CRONOGRAMA



MODULO 01	<ul style="list-style-type: none"><li>• DIGITALIZAÇÃO DO PACIENTE</li><li>• PLANEJAMENTO VIRTUAL EM IMPLANTODONTIA</li></ul>
MODULO 02	<ul style="list-style-type: none"><li>• TÉCNICAS E KITS DE CIRURGIA GUIADA</li><li>• CLÍNICA</li><li>• PLANEJAMENTO</li></ul>
MODULO 03	<ul style="list-style-type: none"><li>• DESENHO DE GUIAS E PROVISÓRIAS</li><li>• CLÍNICA</li><li>• PLANEJAMENTO</li></ul>
MODULO 04	<ul style="list-style-type: none"><li>• IMPRESSÃO 3D</li><li>• CLÍNICA</li><li>• PLANEJAMENTO</li></ul>
MODULO 05	<ul style="list-style-type: none"><li>• CASOS TOTAIS (PROTOCOLO)</li><li>• CLÍNICA</li><li>• PLANEJAMENTO</li></ul>
MODULO 06	<ul style="list-style-type: none"><li>• RECONSTRUÇÕES ÓSSEAS DIGITAIS</li><li>• CLÍNICA</li><li>• CLÍNICA</li></ul>

# CORPO DOCENTE



Prof. Rafael  
Simões

Prof. Ralf  
Vasconcelos

Prof. Diego  
Zimmermann

Profa. Carla  
Bastos

Prof. PEDRO  
DUARTE

UMA EQUIPE COM LARGA EXPERIÊNCIA EM  
IMPLANTODONTIA DIGITAL E CIRURGIA GUIADA

APOIO:





# RIO DE JANEIRO



## HOTELARIA

Grande opção hoteleira próxima ao instituto  
\*consulte nossas indicações de hospedagem



## TRANSPORTE

Próximo ao metrô  
Táxi/uber bem acessível da região hoteleira



## GASTRONOMIA

Diversa opção gastronômica para todos os gostos



## TURISMO

Aproveitar para curtir a cidade maravilhosa e seus encantos



PERIODICIDADE

QUINTA/ SEXTA (MENSAL) 06 módulos

INVESTIMENTO

MATRÍCULA R\$350,00

MENSALIDADE: R\$2500,00 (06 MESES)

\*pagamentos até dia 05 tem 5% de desconto

À VISTA R\$12.750 (pix/boleto)

Possibilidade de pagamentos em 12x  
Descontos especiais para ex-alunos

IMPORTANTE

CURSO VOLTADO PARA ALUNOS QUE  
JÁ FAÇAM IMPLANTE.

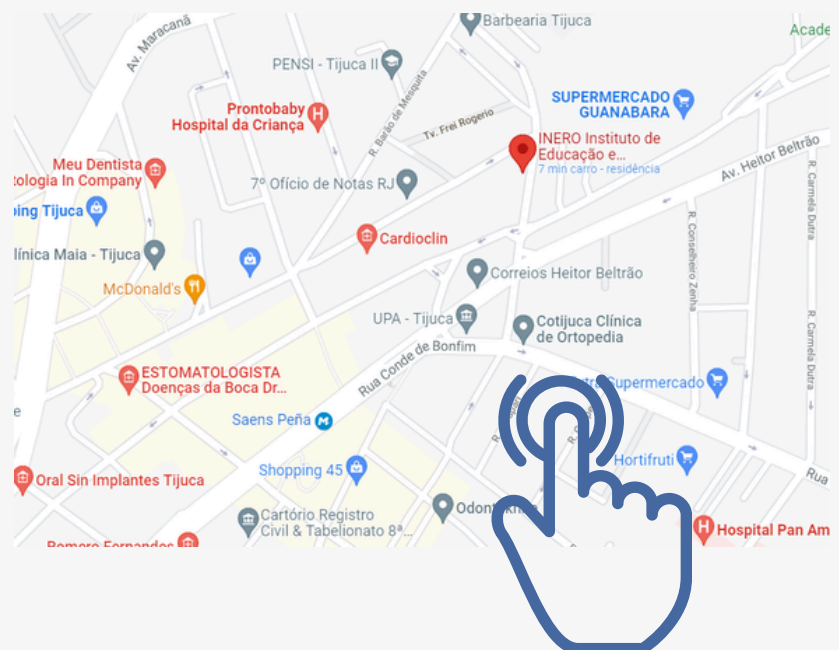
LOCAL:

RUA PARETO 8  
TIJUCA  
RIO DE JANEIRO

CONTATO:

pós-graduação  
(21) 97117-9264  
atendimento@inero.  
com.br

www.inero.com.br



SEJA BEM VINDO

ESTAMOS ANSIOSOS PARA RECEBÊ-LO



## INSCRIÇÃO

CLIQUE PARA REALIZAR A SUA  
MATRÍCULA NA TURMA



## INFORMAÇÕES

PARA DÚVIDAS E MAIS DETALHES  
NOSSO TIME ESTÁ A DISPOSIÇÃO  
PELO NOSSO WHATSAPP DO  
DEPARTAMENTO DE ENSINO