





## DESTAQUE

A escola de pós-graduação em odontologia mais completa e moderna do Rio de Janeiro



Conforto e atenção ao aluno com lounge exclusivo, armários e muito mais.



# ESTRUTURA DIFERENCIADA

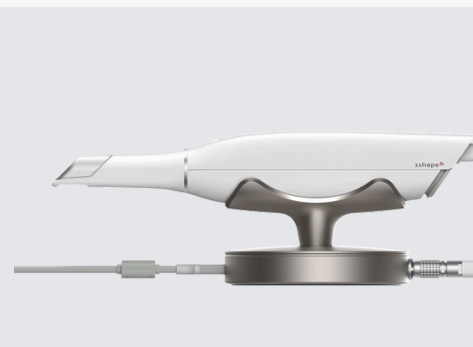
## TENOLOGIA

Uma referência na área de tecnologia em odontologia, disponibilizada para o aprendizado de nossos alunos



# TECNOLOGIA DIGITAL

## SCANNERS INTRA ORAIS



### TRIOS CORE

3 SHAPE

ALTA VELOCIDADE DE ESCANEAMENTO

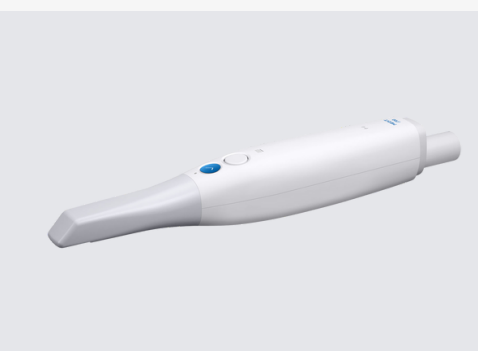
ALTA PRECISÃO E COMUNICAÇÃO LABORATORIAL



### MEDIT 1600

MEDIT/SIN

INTUITIVO E COM UMA PLATAFORMA  
FOCADA NO USUÁRIO (MEDIT LINK)



### MEDIT 1700 WIRELESS

MEDIT/SIN

ALTA PERFORMANCE, SEM FIO,  
PLATAFORMA MEDIT LINK



### SIRIUS

NEODENT/STRAUMANN

ALTA VELOCIDADE, SEM FIO

# TECNOLOGIA DIGITAL

## FRESADORAS E IMPRESSORAS



### FRESADORA

MCX - SIRONA

FRESADORA DE ALTA PERFORMANCE

TRABALHOS PROTÉTICOS CHAIRSIDE

SOFTWARE INLAB PARA DESIGN DAS RESTAURAÇÕES

USO CLÍNICO DOS ALUNOS



### IMPRESSORAS

MULTIPLAS IMPRESSORAS

MODELOS/PROVISÓRIOS/GUIAS

DIVERSAS RESINAS

FACILIDADE DE USO



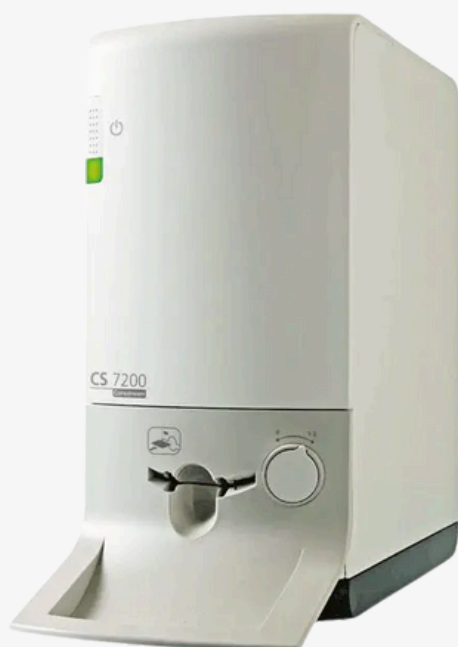




## RAIO-X PORTÁTIL



## REVELADORA DIGITAL

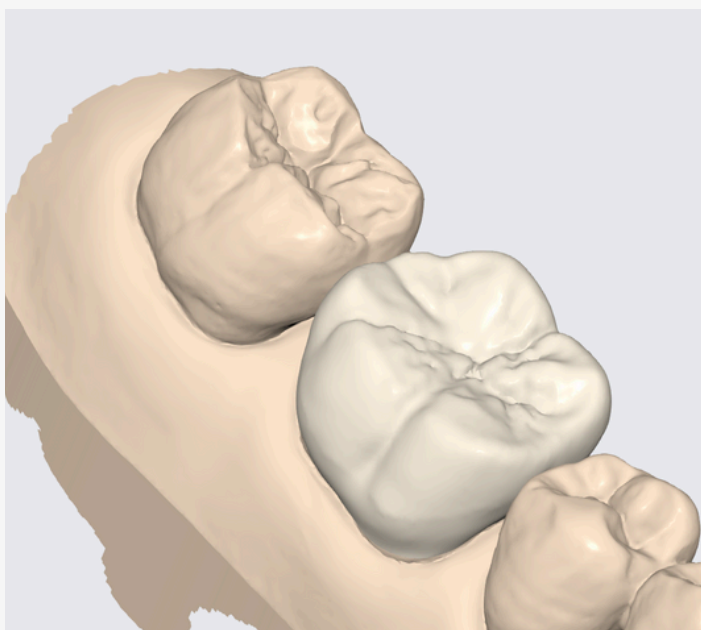
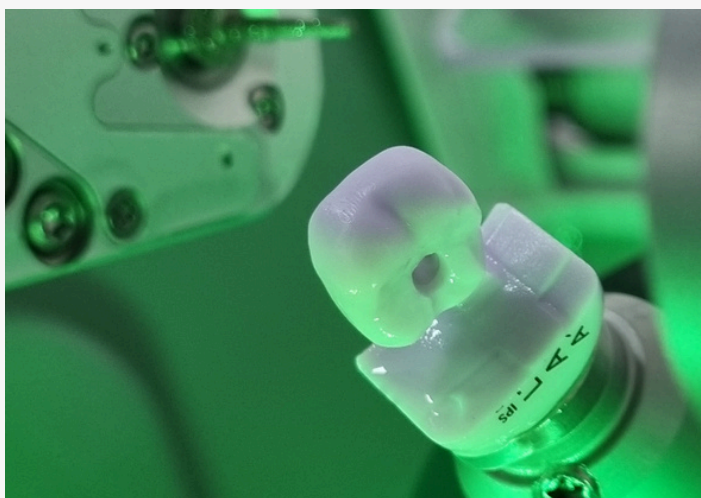


# ENSINO MODERNO

O ESCANEAMENTO INTRAORAL E A PRODUÇÃO CAD/CAM TEM TRANSFORMADO SIGNIFICATIVAMENTE O ENSINO DE PRÓTESE DENTÁRIA.

UMA EXPERIÊNCIA DE APRENDIZADO MAIS INTERATIVA E PRÁTICA. OS ESTUDANTES PODEM TRABALHAR DIRETAMENTE COM FERRAMENTAS DIGITAIS, DESDE O ESCANEAMENTO ATÉ O DESIGN E A FRESAGEM, ADQUIRINDO HABILIDADES QUE SÃO ALTAMENTE VALORIZADAS NO MERCADO DE TRABALHO ATUAL.

O SOFTWARE CAD PERMITE QUE OS ESTUDANTES SIMULEM DIFERENTES OPÇÕES DE TRATAMENTO E VISUALIZEM OS RESULTADOS ANTES DA PRODUÇÃO REAL. ISSO É EXTREMAMENTE ÚTIL PARA O PLANEJAMENTO DE CASOS COMPLEXOS, PERMITINDO QUE OS ESTUDANTES FAÇAM AJUSTES E MELHOREM SEUS PLANOS DE TRATAMENTO ANTES DA EXECUÇÃO.



# CORPO DOCENTE



Prof. Luiz Phelipe Simões



Profa. Clarissa Magalhães



Profa. Isabela Eustáquio



Prof. Bruno Claudio



Prof. Marcelo Borba



Prof. Marcus Santos



Prof. Diego Zimmermann



Prof. Wallace Casadio



Prof. Rafael Rodrigues



Prof. Rafael Simões



Prof. Carlos Macedo

## PERIODICIDADE

- SEGUNDA/  
TERÇA/  
QUARTA  
(MENSAL)
- 22 meses

## INVESTIMENTO

- MATRÍCULA R\$250,00
- 22 PARCELAS DE R\$1900,00  
(DESCONTOS PARA PAGAMENTOS ATÉ O  
QUINTO DIA DO MÊS 5%)
- 30 PARCELAS DE R\$1475,00  
(DESCONTOS PARA PAGAMENTOS ATÉ O  
QUINTO DIA DO MÊS 5%)

## NOVA TURMA

- MARÇO 2026

## EXTRAS

- FLUXO DIGITAL
- ENCERAMENTO VIRTUAL
- MANIPULAÇÃO TECIDUAL
- CIRURGIAS PRÉ-  
PROTÉTICAS
- INTRODUÇÃO À  
IMPLANTODONTIA

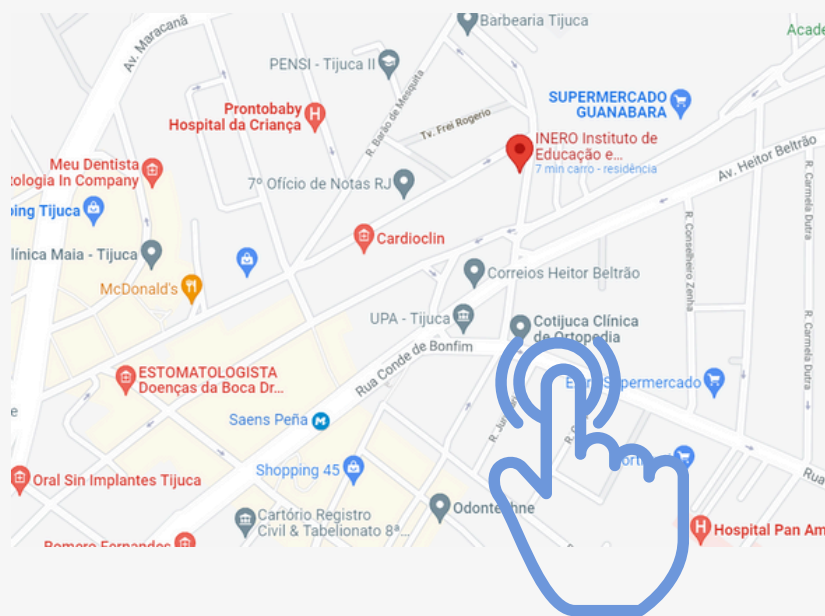
## LOCAL:

RUA PARETO 8  
TIJUCA  
RIO DE JANEIRO

## CONTATO:

pós-graduação  
(21) 97117-9264  
atendimento@inero.  
com.br

www.inero.com.br





## APOIO:



SEJA BEM VINDO

ESTAMOS ANSIOSOS PARA RECEBÊ-LO



INSCRIÇÃO E  
INFORMAÇÕES

