



*SPEAKER*

**Dra. Bruna  
Guimarães**

*37112 RJ*



*SPEAKER*

**Dra. Vanessa  
de Almeida**

*29655 RJ*

**WORKSHOP**

# PRODEEP & FINAHFIL® EXPERT

Excelência em Fios de PDO e Preenchedores.

# Conteúdo programático otimizado

## Paradigma do envelhecimento facial

Reposicionamento estrutural, flacidez, perda de suporte e regeneração tecidual.

## Fundamentos dos fios de PDO

Mecanismos de ação, tipos de fios, indicações clínicas, planos de inserção e limites terapêuticos.

## Portfólio ProDeep Fios

Fios lisos, volumizadores e de tração: indicações, diferenciais e estratégias de associação.

## Protocolos regenerativos

Uso de fios lisos em bioestimulação, qualidade cutânea, firmeza e densificação tecidual.

## Técnicas avançadas de lifting

Vetores, pontos de entrada, ancoragem, simetria, previsibilidade e prevenção de intercorrências.

## Técnica reversa temporal

Aplicação da técnica reversa no lifting temporal e reposicionamento do terço superior/lateral.

## Aplicação clínica integrada

Lifting e estruturação nasal com ProDeep e FinahFil® | Refinamento facial com pontos estratégicos de ácido hialurônico | Discussão clínica e análise de resultados | Demonstração prática em paciente modelo ao vivo.

## Da avaliação facial à demonstração ao vivo

1

### Avaliação

Diagnóstico facial, expectativa do paciente e documentação.

2

### Planejamento

Definição de vetores, pontos, materiais e sequência clínica.

3

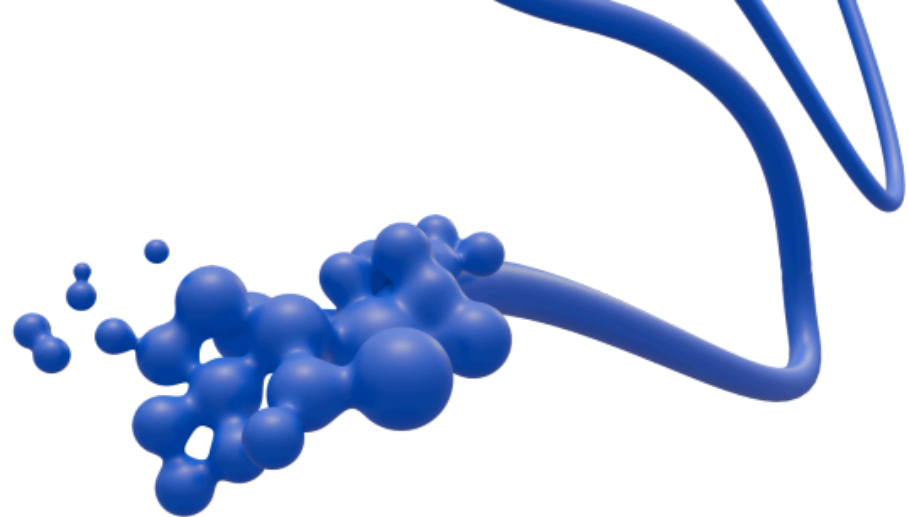
### Execução

Marcação, técnica de aplicação, controle de simetria e segurança.

4

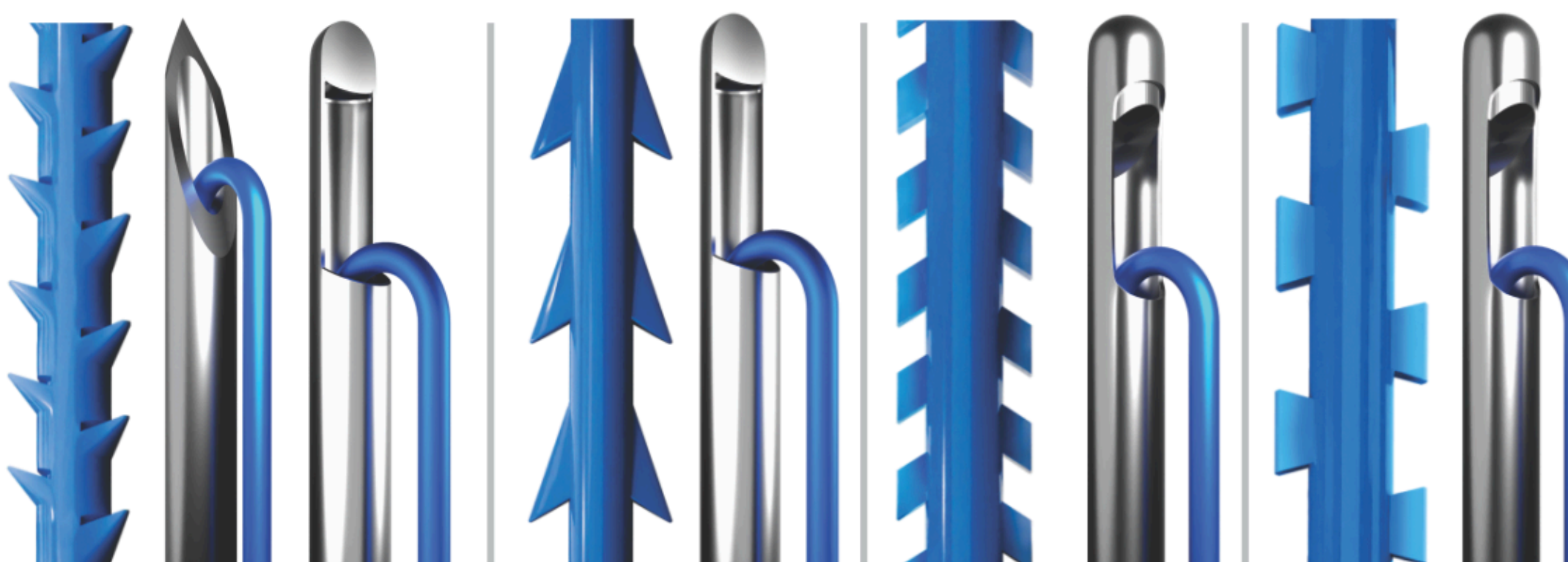
### Discussão

Análise do resultado imediato, limitações e condutas pós-procedimento.



# Resultados duradouros

Graças à hidrólise controlada e à liberação gradual das nanomoléculas, ProDeep Fios proporciona uma aparência firme, saudável e radiante.



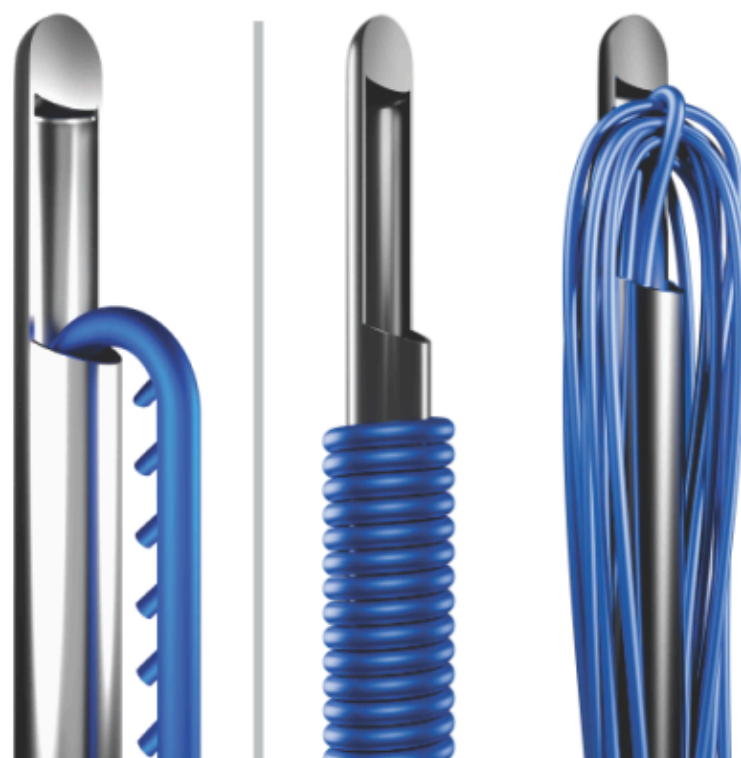
TRAÇÃO/LIFTING

## Tecnologia de ponta

Os fios de Polidioxanona da linha ProDeep Fios representam a evolução das suturas bioabsorvíveis para rejuvenescimento facial e corporal não cirúrgico.



BIOESTIMULADOR



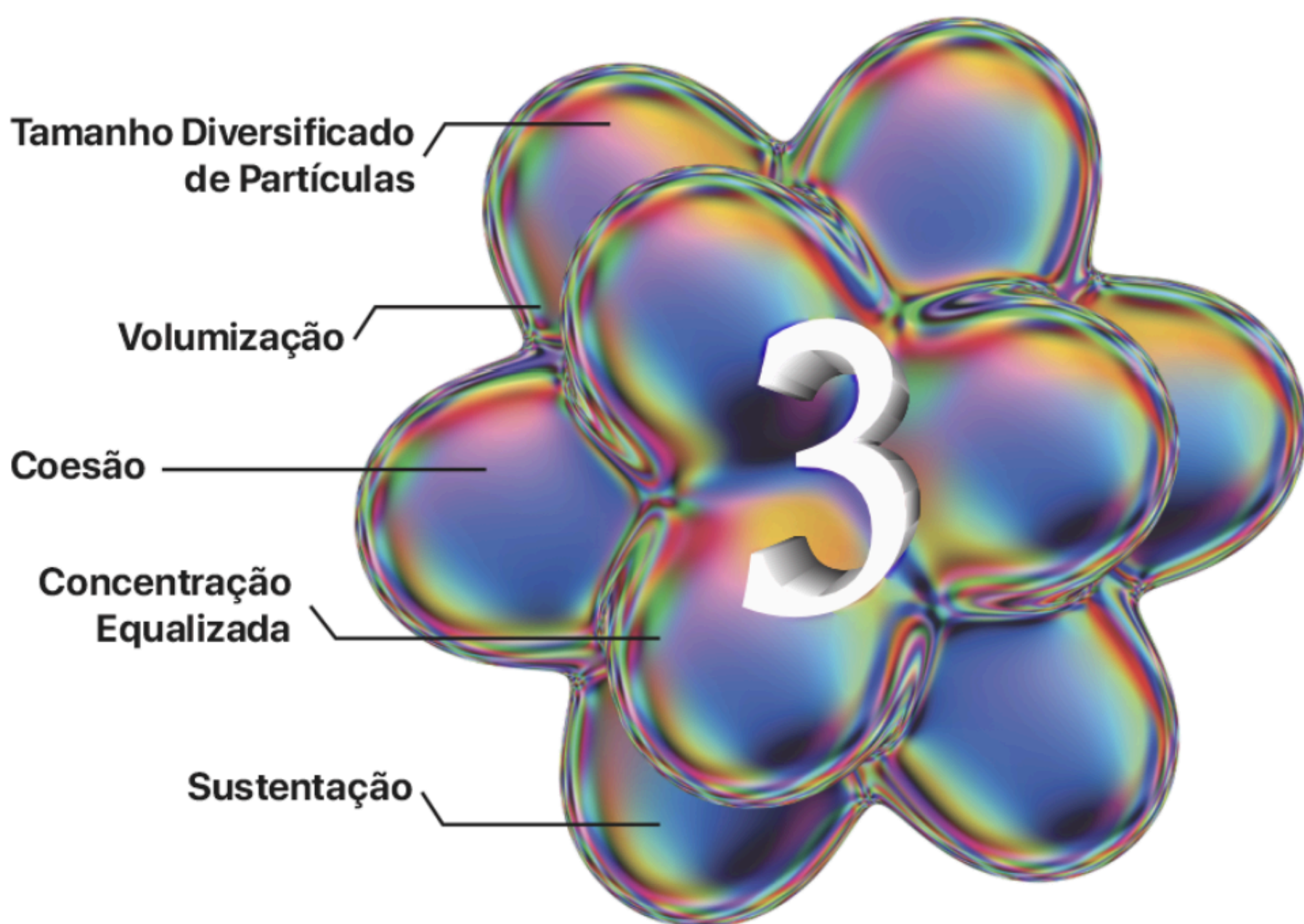
VOLUMIZADOR

# Tecnologia diferente de tudo que você já viu

A tecnologia EMC<sup>3</sup> emprega **partículas de tamanhos controlados e interconectados**, formando uma estrutura coesa e estável que favorece a integração uniforme com os tecidos.

Esse controle molecular assegura **manuseio preciso e previsibilidade clínica**, reduzindo o risco de migração do ácido hialurônico e garantindo **biocompatibilidade e segurança** em procedimentos médicos.

## EMC<sup>3</sup> Equalized Molecular Concentration (Third Generation)

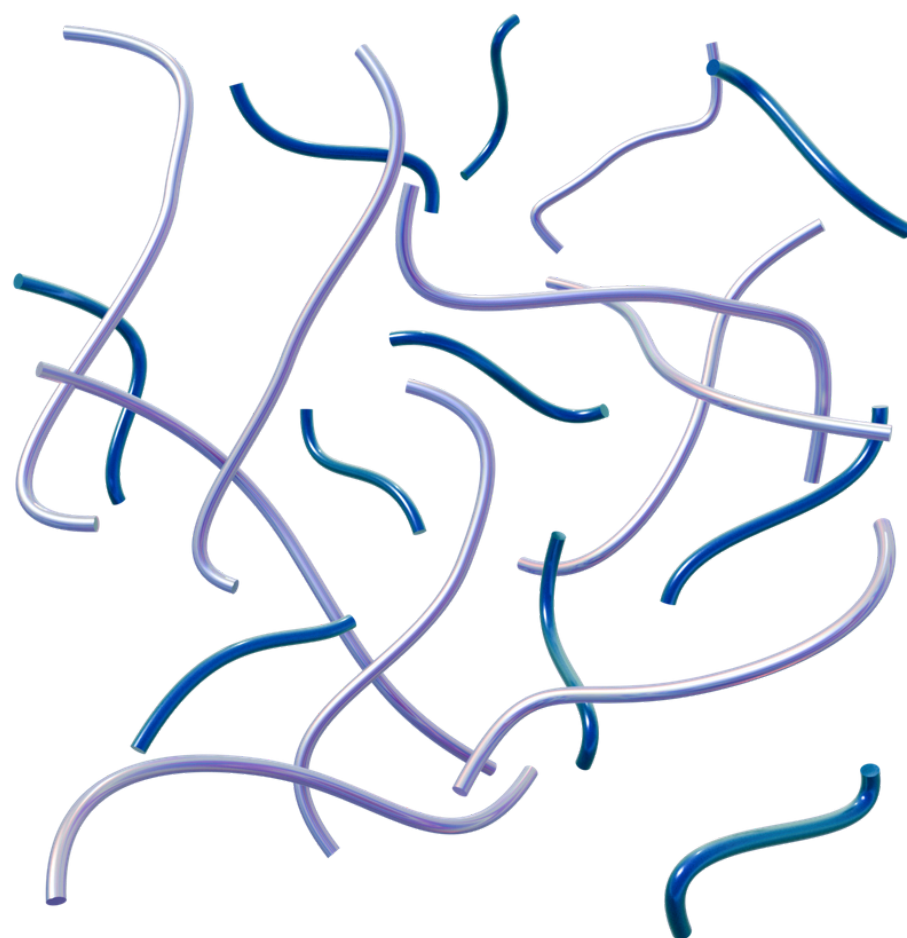


# Coesão Superior: Estabilidade e resultados naturais

FinahFil® é um **gel coeso, estável e homogêneo**, que facilita a aplicação precisa e promove **integração uniforme aos tecidos biológicos**.

Essa característica garante **estabilidade, previsibilidade clínica e desempenho duradouro** em procedimentos médicos de preenchimento dérmico.

Cadeia tridimensional de Ácido Hialurônico  
FinahFil® após processo de purificação



Zero resíduo de BDDE

# Reticulação com BDDE: Segurança incomparável

FinahFil® utiliza **BDDE**, o agente reticulante mais seguro e amplamente estudado no mercado, e se destaca frente a outras marcas ao oferecer **resíduo zero de BDDE** (0,018 ppm).



## DESTAQUE

A escola de pós-graduação em odontologia mais completa e moderna do Rio de Janeiro



Metodologias exclusivas de ensino unindo o embasamento científico com a realidade clínica



# ESTRUTURA DIFERENCIADA

## CONFORTO

Conforto e atenção ao aluno com lounge exclusivo, armários e muito mais.



# ProDEEP FIOS

by  
ALUR MEDICAL®



FINAFIL®  
ÁCIDO HIALURÔNICO

# RESERVE AGORA MESMO SUA VAGA!

## ISENÇÃO PARA ALUNOS INDICADOS DO INERO

### INSCRIÇÃO



### INFORMAÇÕES



INERO - RIO DE JANEIRO  
PARETO 8, TIJUCA